


Message Application System (MAS)



Wenn es auf schnelle Reaktionen ankommt

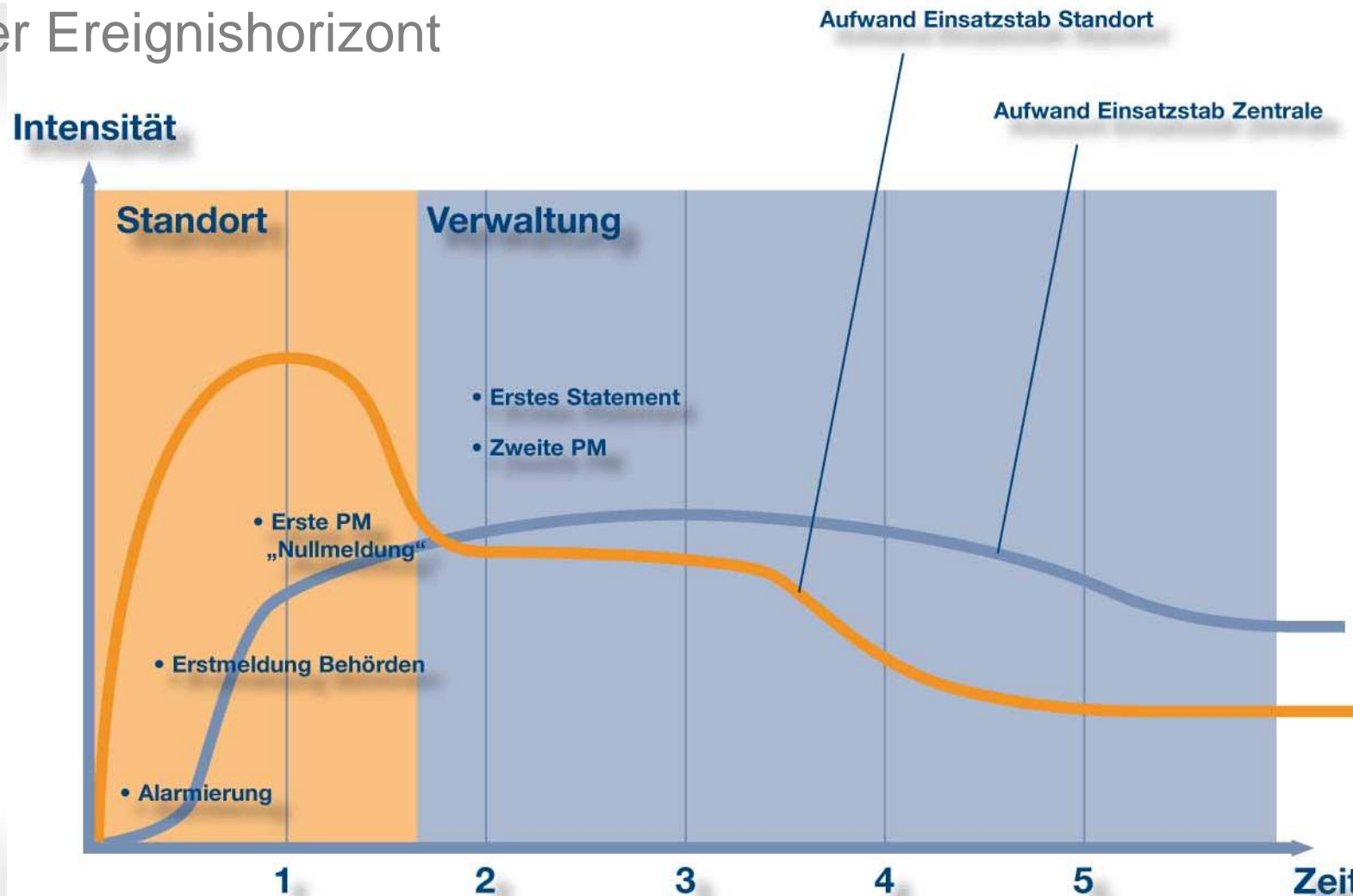
@ASPERI GmbH
Your IT Service Company

Asperi GmbH
Rostocker Str.9
D-18059 Pölchow

Tel. / Fax : +49 (0) 700 2772 7700
e-mail : info@asperi.de
: www.asperi.de

Message Application System (MAS)

Der Ereignishorizont



Message Application System (MAS)

Auswirkungen von Ereignissen
auf....



Message Application System (MAS)

Einführung



- ist ein intelligentes Alarmierungssystem für verschiedene Kommunikationssysteme in Bereichen wie:
- Industrie / Produktion
- Gesundheitswesen / Wellness
- Behörden / Gemeinden
- Gebäudeleittechnik
- Banken
- Carrier / Provider / Data Centres
- Energieversorger

Message Application System (MAS)

Einführung



- Durch Bündelung und Überleitung auf verschiedene Medien wird die Übermittlung von Alarmen und Nachrichten an ausgewählte Empfänger und Medien tag- und zeitgesteuert realisiert.
- Der Empfang kann quittiert und protokolliert werden.
- Alarm- und Nachrichtenempfang auch während eines Telefon-Gespräches oder Meetings

Message Application System (MAS)

Übersicht

Abgesetzte
Serielle Schnittstellen
und Kontakte

Wago
System
750



- XML-Schnittstelle
- Kontaktein- und Ausgänge
- Serielle Schnittstellen



Alarmquelle



Message
Application
System
(MAS)



Kommunikations-
Zentrale
verschiedener
Anbieter



Alarmierung über
PC



Alarmierung über
GSM



Alarmierung über
Wireless



Alarmierung über
DECT-Telefonie



Festnetzgeräte

Aufnahme der Alarme

Verarbeitung der Alarme

Empfang der Alarme

Message Application System (MAS)

Schnittstellen



- MAS Eingangsschnittstellen
 - Bis zu 16 physikalische Kontakt-Eingänge zum Signalisieren von Alarmen
 - Maschinen
 - Brandmeldeanlagen
 - Türüberwachung
 - Fahrstuhlsteuerung
 - Störmeldesysteme / Haustechnik
 - RS 232/ V.24-Schnittstellen für
 - ESPA 4.4.4-Protokoll (z.B. für Lichttrufanlage)
 - Line Protokoll
 - Anbindung TK-Anlage
 - GSM Modul
 - LAN Schnittstelle für
 - MAS Viewer
 - Konfiguration
 - Anbindung TK-Anlage
 - WAGO Controller
 - xml-Unterstützung
 - ESPA-X

Message Application System (MAS)

Schnittstellen



MAS Ausgangsschnittstellen

- bis zu maximal 16 physikalische Kontakt-Ausgänge integriert
- zur Anschaltung von Sirenen / Rundumkennleuchten
- zum Steuern von Maschinen
- zum Steuern von Sicherungssystemen
- zum Quittieren von Alarmen
- zum Steuern weiterer Eingänge

Message Application System (MAS)

Protokolle



- Bereitstellung der unterstützten ESPA4.4.4 und ESPA-X Schnittstellen für Anlagenhersteller Lichtruf
- Individuelle Anpassungen ESPA
 - Ackermann Lichtrufanlage Clinoopt
 - Zettler Medicall 800
 - GETS
- Line Protokoll
 - Aufbau: Nummer/Text<CR> (CR/LF)
 - Nummer max. 6 stellig
- Individuelle Anpassung

Message Application System (MAS)

MAS Viewer I

Ergänzungssoftware zum MAS

Zeit	Auslöser	Text
08.05.2005 11:08:53	Q(Pforte)	Feueralarm Geb 13

- verhält sich dabei wie ein beliebiges Endgerät mit Messaging Fähigkeiten

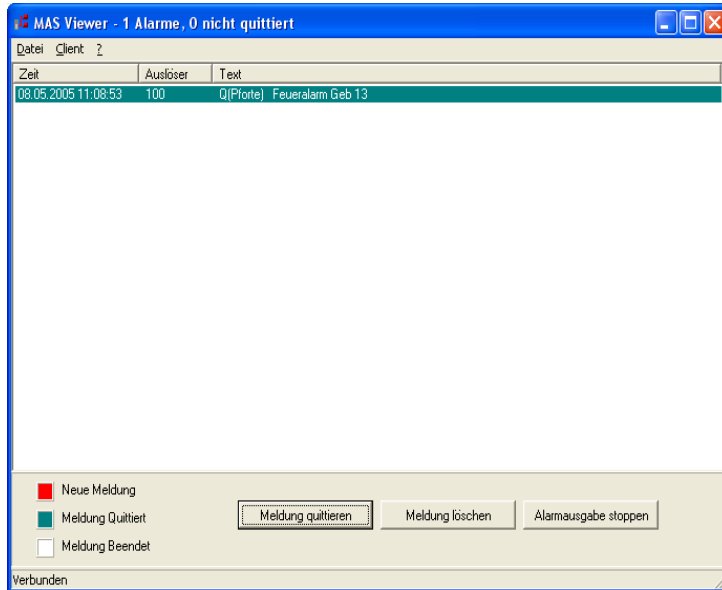
- Alle Aktionen und Informationen werden in einer Logdatei gespeichert und können jederzeit nachvollzogen werden

- anstehende Alarme werden optisch und akustisch signalisiert

Message Application System (MAS)

MAS Viewer II

Ergänzungssoftware zum MAS

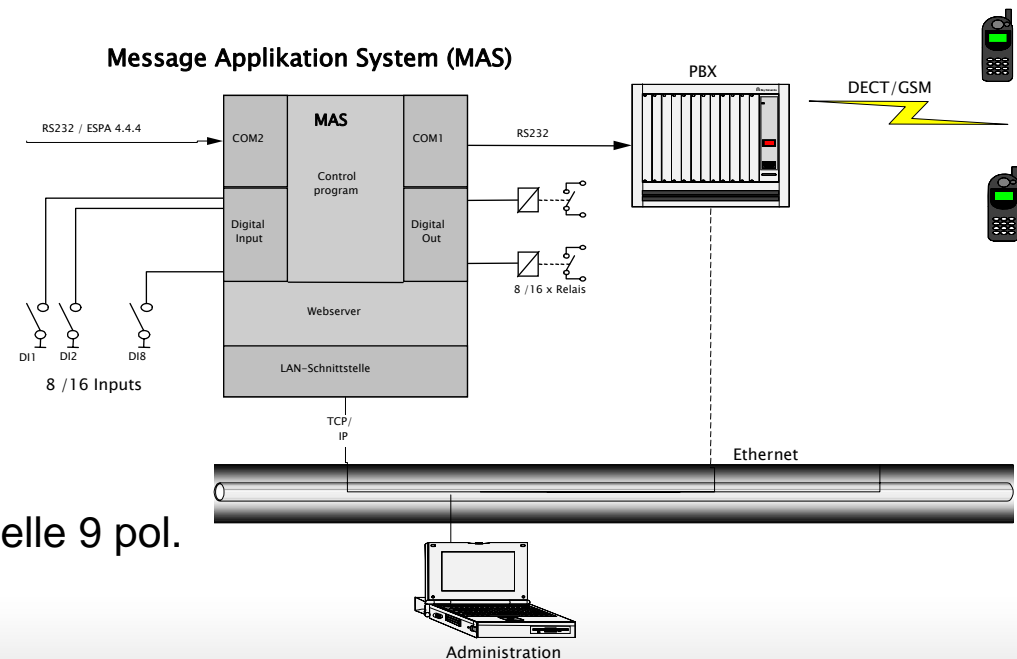


- Neue Meldungen werden mit einem roten Farbumschlag dargestellt
- Nach Quittierung wechselt die Meldungsfarbe nach einigen Sekunden in grün

Message Application System (MAS)

Technische Daten

- MAS 8/8 oder 16/16
 - **CE** Der MAS wurde anhand folgender Normen auf elektromagnetische Verträglichkeit geprüft:
 - EN 55022,
 - EN 61000 4-1,
 - EN 61000 4-3,
 - EN 61000 4-4,
 - EN 61000 4-6
 - Spannungsversorgung 8-72VDC
 - 8 / 16 Schalteingänge
 - 8 / 16 Kontaktausgänge
 - Alarmeingang RS232 Schnittstelle 9 pol.
 - ESPA 4.4.4
 - Line Protokoll ASCII



Message Application System (MAS)

Externes Kontakt Messaging



- Unterstützung von WAGO Controllern I/O System 750
 - Kontakte via LAN
 - Kontaktanschaltung dezentral
 - Diverse Eingangskontakte für Maschinen, Brandmeldeanlagen, Türüberwachung, Fahrstuhlsteuerung, Störmeldesysteme/ Haustechnik
- Max. 160 Kontakte pro MAS
- Max. 8 Feldbuskoppler pro MAS
- Kombination digitaler/analoger Eingänge mit verschiedenen Potentialen, Leistungen möglich
 - Digitale Eingänge (2,4,8 Kanäle 5V DC bis 230V AC)
 - Analoge Eingänge

Message Application System (MAS)

Funktionsumfang I

- Senden von SMS-Nachrichten vom PC an Cordless-, GSM, Wireless und Festnetzgeräte
- Web Messaging (Internetexplorer, Netscape, Firefox)
- 32 Gruppen à 16 Teilnehmer (in Gruppen kaskadierbar)
- Alarmplan mit 16 verschiedene Alarmpläne mit je 5 Zeitbereichen
- 8/16 Digitale Eingänge
- 8/16 Schaltausgänge
- 64 Serielle Zuordnungen
- 64 Gerätealarme

Message Application System (MAS)

Funktionsumfang II

- Protokollierung von Ereignissen und Rufen
- Versenden von Protokolldateien per Email
- Löschen von Meldungen aus dem Speicher (geräteabhängig z.B. Aastra DT 412 u. a.)
- Quittierung von Meldungen an Endgeräten (z.B. Cordless, GSM, Wireless, Cisco IP-Endgeräten)
- Umschaltung der Landessprache
- I/O Statusabfrage
- Einfaches Software Update

Message Application System (MAS)

Funktionsumfang III

- In allen Zielen kann eine GSM-Nummer eingetragen werden
- Eine GSM-Rufnummer als Ziel kann in folgenden Konfigurationen eingetragen werden:
 - Kontakteingänge
 - Gerätealarme
 - ESPA Schnittstelle
 - Manuelle Web-SMS
- Quittierung:
Wenn ein Alarm per SMS an ein GSM Gerät versendet wird, dann kann durch Senden einer Antwort-SMS eine Quittierung erfolgen
- Systemabhängige Lokalisierung

Message Application System (MAS)

Vorteile



- Zukunftssicher; basiert auf offenen Standards
 - ESPA 4.4.4 und ESPA-X Protokolle für serielle und xml-basierende Schnittstellen zu existierenden Systemen
 - Unterstützung eines einfachen Line-Protokolls
 - Individuelle Anpassungen
- All in One Lösung
- Einfache & schnelle Installation und Programmierung
 - WEB Konfiguration
 - Keine weitere zusätzliche Software notwendig
- SMS Cordless Messaging und Telefonieren gleichzeitig
- Watch Dog / Reboot in 20 sek.
- Protokollierung

Message Application System (MAS)

Kontakt

Andreas P. Exner
Vice President Sales
ASPERI GmbH
Rostocker Str. 9
D-18056 Pölchow

Tel/Fax:

+49 (0) 700 2772 7700

Mobil:

+49 (0) 173 923 1286

andreas.exner@asperi.de

www.asperi.de



@ASPERI GmbH

Your IT Service Company